

The background features a dark blue gradient with faint, overlapping circular patterns and numerical scales. Some of the visible numbers include 140, 150, 160, 170, 180, 190, 200, 210, 220, 230, 240, 250, and 260. The text is centered and rendered in a clean, white, sans-serif font.

IL TEATRO COME FORMA DI ESPRESSIONE CORPOREA

UNA DIDATTICA TEATRALE CHE GUIDA VERSO
LA PRESA DI COSCIENZA DELLA PROPRIA
IDENTITÀ E STIMOLA LA LIBERTÀ ESPRESSIVA

MARTA BARTOLUCCI



I DISCORSI E LE PAROLE

- Arricchire il lessico
- Formulare frasi complete
- Migliorare la comprensione e la produzione linguistica

IMMAGINI, SUONI, COLORI

- Sviluppare la capacità creativa
- Comprendere e conoscere varie forme espressive

IL SÉ E L'ALTRO

- migliorare le capacità relazionali
- comprendere e rispettare le esigenze altrui

LA CONOSCENZA DEL MONDO

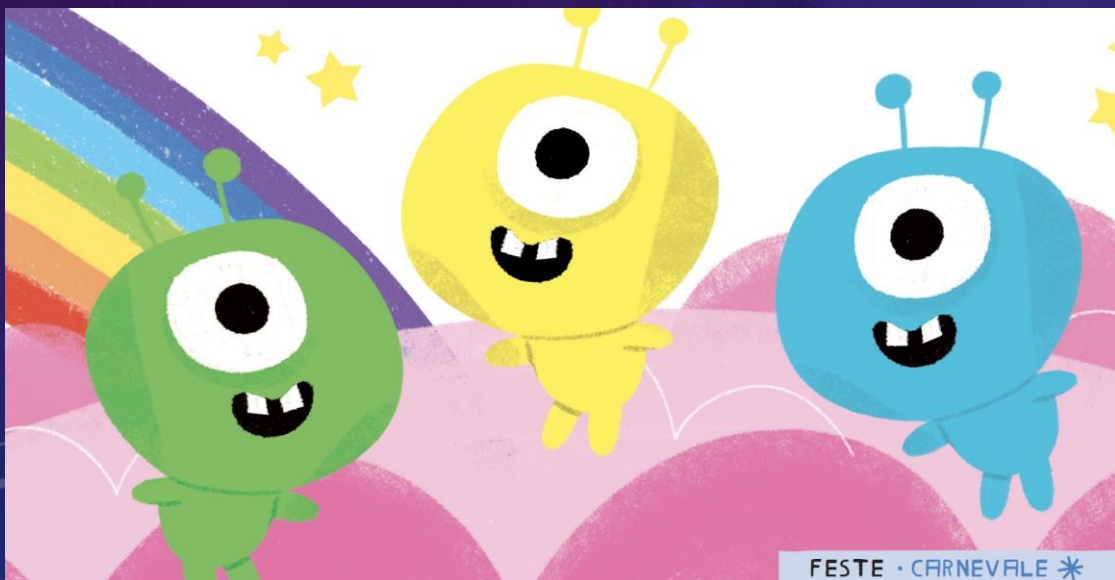
- acquisire la capacità di successione in sequenza
- migliorare la memoria e

l'attenzione

IL CORPO E IL MOVIMENTO

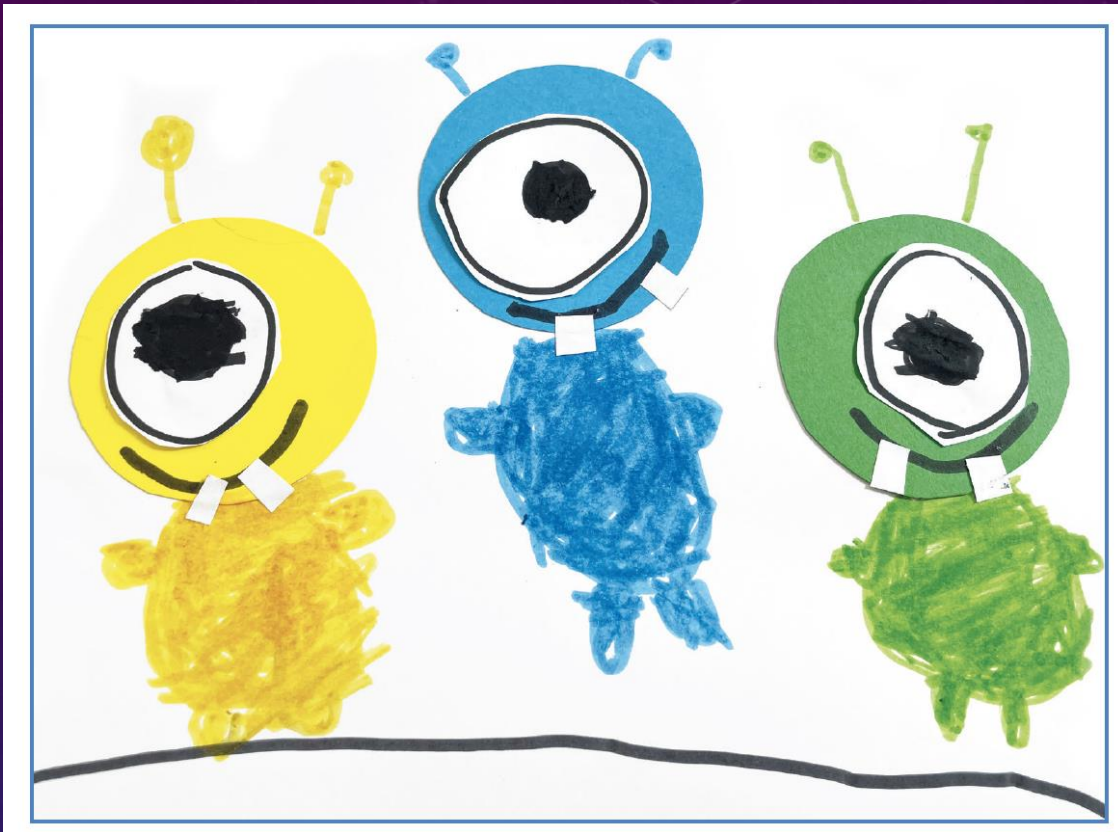
- PRENDERE CONSAPEVOLEZZA DEL PROPRIO CORPO IN RELAZIONE ALLO SPAZIO, ALL'ALTRO DIVERSO DA SÉ
- ACQUISIRE CONSAPEVOLEZZA NEI MOVIMENTI CORPOREI IN RELAZIONE ALLO SPAZIO E ALL'ALTRO
- IDENTIFICARSI IN UN RUOLO DIFFERENTE DA SÉ, COMPRENDENDONE LE CARATTERISTICHE MOTORIE E FISICHE
- COORDINARE E MODIFICARE LE PROPRIE CARATTERISTICHE FISICHE E I PROPRI MOVIMENTI IN BASE ALLE RICHIESTE
- IMPARARE A GESTIRE IL PROPRIO CORPO IN RIFERIMENTO A SPECIFICHE RICHIESTE
- MIGLIORARE LA COORDINAZIONE, L'EQUILIBRIO, IN POSIZIONE STATICA E DINAMICA
- IDENTIFICARE CARATTERISTICHE FISICHE SU SE STESSI E SUL PERSONAGGIO CHE SI INTERPRETA

PROGETTO DI TEATRO E NARRAZIONE PER INCLUDERE TUTTI E CREARE UN GRUPPO EMPATICO



- Narrazione della storia
- Visione del video
- Racconto da parte dei bambini e realizzazione del kamishibai – televisione
- Realizzazione dei costumi
- Festa dei Bubble

MARTA BARTOLUCCI



Il video della storia: <https://www.youtube.com/watch?v=eizulXxqT1Y>



MARTA BARTOLUCCI

FASI DEL PERCORSO

FESTA	STORIA	TIPOLOGIA TEATRALE
HALLOWEEN	La streghetta e la mummia	Teatro di burattini a bastone
NATALE	Il Grinch	Drammatizzazione in costume
NATALE	Babbo Natale e il pinguino triste	Teatro di marionette a filo
CARNEVALE	La straordinaria storia dei Bubble	Teatro di narrazione con il kamishibai
CARNEVALE	Ridiamo insieme!	Sketch brevi
PASQUA	Mamma gallina e i due pulcini	Teatro di marionette a stecca

Fase teatrale presente in ogni proposta NEI PANNI DI... dove ognuno interpreta uno dei personaggi indossando costumi realizzati in modo semplice e veloce, memorizzando brevi dialoghi e aggiungendo sempre qualcosa di proprio.

Benvenuti a teatro.
Dove tutto è finto
ma niente è falso.

Gigi Proietti

GRAZIE PER L'ASCOLTO

MARTA BARTOLUCCI

